



multipl city

  
VILLE DE  
LUXEMBOURG  
[www.vdl.lu](http://www.vdl.lu)

Une ville pour tous  
2 > 17.05.2015

Mieux connaître les personnes à besoins spécifiques

# 4<sup>e</sup> édition des Semaines de sensibilisation

Une ville pour tous : telle est la prétention de la Ville de Luxembourg. La quatrième édition des Semaines de sensibilisation aux besoins spécifiques, pilotée par le Comité participatif de la Ville et organisée en collaboration avec de nombreuses associations concernées et partenaires, se déroulera du 2 au 17 mai 2015.

Une meilleure connaissance de l'autre peut ouvrir beaucoup de portes : l'échange entre personnes à besoins spécifiques et le grand public ainsi que la suppression de la peur de l'autre sont au cœur de cette initiative. Une foule de stands d'information, d'activités, de conférences, de projections de films et d'expositions vous permettront de mieux connaître le quotidien et les besoins des personnes concernées.

En tant que représentants politiques de la Ville de Luxembourg et en tant que présidente du Comité participatif, il nous tient à cœur que notre capitale soit ouverte et accessible à tous. Nous profitons de l'occasion pour remercier tous ceux qui ont contribué à organiser cette édition, en particulier les membres du Comité participatif, les associations partenaires et l'équipe du Service intégration et besoins spécifiques. Nous espérons que ces semaines de sensibilisation permettront de créer des liens et encourageront de manière durable une meilleure vie commune dans notre ville et au-delà.

**Lydie Polfer**  
Bourgmestre

**Patrick Goldschmidt**  
Echevin

**Claudia Monti**  
Présidente du  
Comité participatif



MAI	ÉVÉNEMENT	LIEU	HORAIRES
02	Journée d'action et sportive « besoins spécifiques » : stands d'information, démonstrations et ateliers avec les associations et personnes concernées, entre autres troupe de théâtre Dadofonic, chiens d'assistance, volleyball assis, Multi-Handisports, Cyclo-Danse, vélos accessibles, Jean Ziata et beaucoup plus	Place d'armes - Zone piétonne	11h00-18h00
04	Repas dans le noir. Informations et réservation : 4796-4215, Tarif 30,00 € (sans boissons)	Quadro Delizioso - Gasperich	19h00-22h00
05	Vernissage de l'exposition « Présentation d'associations œuvrant dans le domaine des besoins spécifiques » [Durée de l'exposition du 2 au 17 mai 2015]	Grand Théâtre - Limpertsberg	18h00-20h00
06	4 visites guidées de la Ville de Luxembourg - personnes à mobilité réduite, personnes aveugles ou malvoyantes, personnes sourdes ou malentendantes, personnes avec des troubles d'apprentissage Informations et réservation : 4796-4215	Entrée du Palais Grand-Ducal, rue du Marché-aux-Herbes	14h30-16h30
06	Repas dans le noir. Informations et réservation : 4796-4215, Tarif 30,00 € (sans boissons)	Porta Nova - Limpertsberg	19h00-22h00
08	Repas dans le noir. Informations et réservation : 4796-4215, Tarif 35,00/40,00 € (sans boissons)	Casa Fabiana - Bonnevoie	19h00-22h00
11	Repas dans le noir. Informations et réservation : 4796-4215, Tarif 35,00/40,00 € (sans boissons)	Brasserie Roder - Ville-Haute	19h00-22h00
12	Vernissage des expositions	Musée d'Histoire de la Ville de Luxembourg - Ville-Haute	18h00-20h00
12	Projection film: « Jenseits der Stille » avec débat à la suite du film	Utopolis - Kirchberg	19h00-22h00
13	Conférence « La transposition de la convention des Nations-Unies relative aux droits des personnes handicapées sur le plan communal » - Référent principal : Ottmar Miles-Paul	Centre culturel Bonnevoie	19h00-22h00
16	Gala « Inclusion » - Art et Culture sans barrières, avec Cyclo-Danseur, Dadofonic, Jean Ziata, Jomi, Mischa-Gohlke-Band	Conservatoire de musique - Merl	19h00-22h00
17	Invitation aux musées, visites guidées spécifiques: personnes sourdes et malentendantes (11h00-12h30), personnes avec des troubles d'apprentissage (14h00-15h30), personnes aveugles et malvoyantes (16h00-17h30),	Musée d'Histoire de la Ville de Luxembourg - Ville-Haute	11h00-17h30

**Pour plus de détails voir pages suivantes**

**Contact : Ville de Luxembourg - Intégration et besoins spécifiques - Madeleine**

**Kayser T. : 4796 4215 - makayser@vdl.lu. Plus d'informations sur : [www.vdl.lu](http://www.vdl.lu)**

# Programme

## Semaines de sensibilisation

du 2 au 17 mai 2015



### Événement Grand Public

#### Journée d'action et sportive « Besoins spécifiques »

Une journée de mobilisation et d'information se tiendra dans la Ville Haute. Les différentes associations oeuvrant dans le domaine des besoins spécifiques tiendront des stands, proposeront des démonstrations et workshops divers : chiens d'assistance, parcours avec des vélos/tricycles/trikes spécifiques et en fauteuils roulants, parcours en situation de surdit , cyclo-danse, Multi-Handisports, musique par Jean Ziata, th atre de rue par Dadofonic ainsi que d'autres animations.

**Date :** 2 mai 2015

**Lieu :** Place d'armes - Luxembourg

**Horaires :** de 11h00   18h00



### D ners dans le noir

Cette action a connu un tr s grand succ s les derni res ann es et c'est pour cette raison que nous repropsons 4 dates dans 4 restaurants diff rents (locaux et toilettes accessibles). Des personnes aveugles vous guident   travers le repas :

**Date :** 4 mai 2015

**Lieu :** Quadro Delizioso

24, rue de Gasperich - Luxembourg

**Tarif :** 30 euros hors boissons (viande, poisson ou v g tarien)

**Date :** 6 mai 2015

**Lieu :** Porta Nova

11, avenue de la Fa encerie - Luxembourg-Limpertsberg

**Tarif :** 30 euros hors boissons (viande, poisson ou v g tarien)

**Date :** 8 mai 2015

**Lieu :** Casa Fabiana

3, rue de Bonnevoie - Luxembourg-Bonnevoie

**Tarif :** 40 euros hors boissons (viande ou poisson)

35 euros hors boissons (v g tarien)

**Date :** 11 mai 2015

**Lieu :** Brasserie Roder

29, boulevard Roosevelt - Luxembourg

**Tarif :** 40 euros hors boissons (viande ou poisson)

35 euros hors boissons (v g tarien)



→ Infos et r servation : 4796-4215 ou [makayser@vdl.lu](mailto:makayser@vdl.lu)  
Places limit es

→ Horaires : de 19h00   22h00

# Programme

## Semaines de sensibilisation

du 2 au 17 mai 2015



### Expositions - Visites guidées

#### Exposition

Les différentes associations œuvrant dans le domaine des besoins spécifiques, présenteront leurs actions et objectifs auprès du public intéressé.

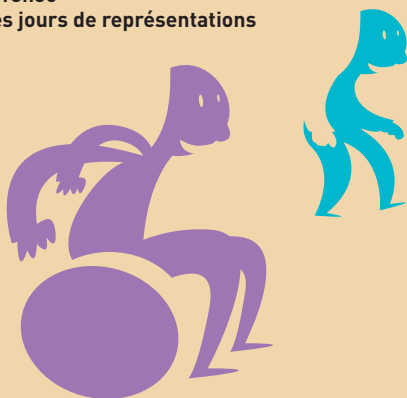
**Vernissage :** le 5 mai 2015 à 18h00

**Dates :** Du 2 au 17 mai 2015

**Lieu :** Grand Théâtre de la Ville de Luxembourg  
1, rond-point Schuman  
Luxembourg-Limpertsberg

**Horaires :** de 14h00 à 18h30  
et durant les jours de représentations

Entrée libre



#### Visites guidées

Nous proposons des visites guidées à travers la Ville-Haute accessible aux différents besoins spécifiques. Ces visites sont ouvertes à tous.

##### 4 visites guidées au centre ville pour personnes

- à mobilité réduite (LU - FR)
- aveugles et malvoyantes (LU - FR)
- sourdes et malentendantes (DE - langue des signes allemande)
- présentant des troubles d'apprentissage (LU - FR)

**Date :** 6 mai 2015

**Lieu :** Entrée Palais Grand-Ducal  
rue du Marché-aux-Herbes

**Horaires :** 14h30 à 16h30

Réservation obligatoire au 4796-4215 ou [makayser@dvdL.lu](mailto:makayser@dvdL.lu)  
(places limitées à 25 par visite)

Visites ouvertes à tous

Entrée libre



# Programme

## Semaines de sensibilisation

du 2 au 17 mai 2015



### Vernissage de 3 expositions

Signes - un langage sans parole  
Bâtiments - signifiants, lire notre environnement bâti  
De Pafendall. Histoires d'un quartier

Date : 12 mai 2015

Lieu : Musée d'Histoire de la Ville de Luxembourg  
14, rue du Saint-Esprit - Luxembourg-Ville

Horaires : 18h00 à 20h00

Entrée libre

### Invitation aux musées

Dans le cadre du week-end de l'invitation aux musées, des visites communes entre personnes à besoins spécifiques ou non auront lieu.

3 visites thématiques sont prévues :

Musée d'Histoire de la Ville de Luxembourg  
Signes - un langage sans parole

Les couleurs, les systèmes de symboles et les objets revêtent un pouvoir symbolique. Ils sont utilisés dans la communication non-verbale et nous aident à mieux nous orienter.

Les exemples sont nombreux, que ce soit le soleil souriant « Nucléaire - Non Merci ! », ou les connotations du voile ou d'un blue jeans... Un cadenas, attaché à un pont, symbolise l'amour entre deux personnes.

L'exposition porte donc essentiellement sur le pouvoir des symboles dans la vie, la culture et la politique au quotidien, donnant ainsi un aperçu des normes, valeurs, idéaux et craintes existant au sein d'une société. Ainsi, les mimétismes, les gestes, les vêtements et le langage sont des sources de messages individuels. L'exposition rassemble 600 photographies, de nombreux objets ainsi que des stations interactives et des installations audiovisuelles.

Une exposition de la fondation « Haus der Geschichte der Bundesrepublik Deutschland ».



Personnes sourdes et malentendantes  
(DE et langue des signes allemande)  
de 11h00 à 12h30

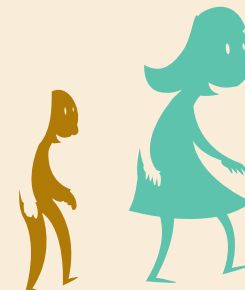
Date : 17 mai 2015

Lieu : Musée d'Histoire de la Ville de Luxembourg  
14, rue du Saint-Esprit - Luxembourg-Ville

Réservation conseillée

Visites ouvertes à tous

Entrée libre



# Programme

## Semaines de sensibilisation

du 2 au 17 mai 2015



→ **Personnes présentant des troubles d'apprentissage**  
(LU - langage simple)  
de 14h00 à 15h30

**Date :** 17 mai 2015

**Lieu :** Musée d'Histoire de la Ville de Luxembourg  
14, rue du Saint-Esprit - Luxembourg-Ville

**Réservation conseillée**

**Visites ouvertes à tous**

**Entrée libre**

**Villa Vauban - Musée d'Art de la Ville de Luxembourg**  
Les Collections en mouvement  
Peintures et sculptures du XVII<sup>e</sup> au XX<sup>e</sup> siècle

Dans le cadre de sa série d'expositions autour de ses propres collections, la Villa Vauban présente une sélection de sculptures, peintures et gravures, dont plusieurs œuvres rarement ou jamais exposées.

Au rez-de-chaussée de l'extension contemporaine du musée, une galerie de sculptures éclairée à la lumière du jour accueille une vingtaine d'œuvres du XIX<sup>e</sup> et du XX<sup>e</sup> siècle. On y trouve des marbres de Lorenzo Nencini (1806-1854) ainsi que des bronzes des sculpteurs luxembourgeois Claus Cito (1885-1962) et Auguste Trémont (1892-1980).

Au sous-sol, le visiteur découvre environ 50 tableaux et une trentaine de gravures, dont des scènes de genre et des paysages néerlandais du XVII<sup>e</sup> siècle (Pieter Brueghel le Jeune, Jan Brueghel le Jeune, David Teniers, Jan Steen, Jacob Ruisdael) ainsi que de nombreux portraits de différentes époques.

L'exposition séduit en jouant des contrastes entre genres artistiques. En même temps, elle donne un aperçu condensé de quelques périodes importantes de l'histoire de l'art européen.

→ **Personnes aveugles ou malvoyantes (FR)**  
de 16h00 à 17h30

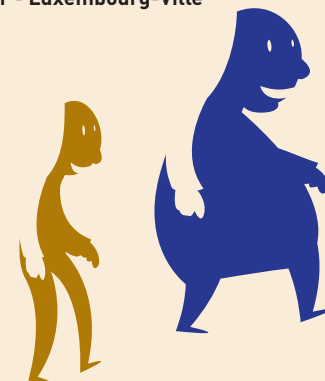
**Date :** 17 mai 2015

**Lieu :** Villa Vauban  
18, avenue Emile Reuter - Luxembourg-Ville

**Réservation conseillée**

**Visites ouvertes à tous**

**Entrée libre**



# Programme

## Semaines de sensibilisation

du 2 au 17 mai 2015



### Conférence thématique et table ronde

#### « La transposition de la convention des Nations Unies relative aux droits des personnes handicapées sur le plan communal »

##### Conférence suivie d'une table-ronde

(organisée par le Comité participatif de la Ville de Luxembourg en coopération avec Nëmme mat eis ! asbl)

La convention des Nations Unies relative aux droits des personnes handicapées nous concerne tous. Elle ne peut pas être réalisée uniquement au niveau du gouvernement, mais les communes ont leur part de responsabilité. Ils peuvent / doivent participer activement à la transposition.

L'ancien référent « Besoins spécifiques » de Rheinland-Pfalz, Ottmar Miles-Paul sait comment la transposition peut être réalisée sur le plan communal.

L'activiste a donné durant son mandat beaucoup d'impulsions afin de promouvoir et de rendre possible une réelle participation et son intervention va nous donner des idées comment nous pouvons, dans le futur, encore mieux contribuer à une meilleure transposition de la convention.

Actuellement, Ottmar Miles-Paul est le responsable de la campagne pour l'élaboration d'une nouvelle loi favorisant la participation sur le plan national en Allemagne.

La conférence montrera également sur l'exemple de la Ville de Luxembourg comment déjà actuellement la participation et la transposition de la convention est réalisée au Grand-Duché.

A la suite de l'intervention de Monsieur Ottmar Miles-Paul, une table-ronde permettra l'échange entre représentants de plusieurs communes, Nëmme mat eis ! asbl et d'experts ainsi qu'avec les personnes présentes dans la salle.

##### Intervenant principal :

**Ottmar Miles-Paul**

(Ancien référent « Besoins spécifiques » de Rheinland-Pfalz)

##### Intervenants table-ronde :

**Patrick Goldschmidt** (échevin de la Ville de Luxembourg)

**Patrick Hurst** (Président Nëmme mat eis ! asbl)

**Magnus Körfer** (Architecte Adapth asbl)

**Représentants d'autres communes**

##### Modération : **Silvio Sagramola** (Info-Handicap)

**Madeleine Kayser** (Ville de Luxembourg)

**Langue :** Allemand

**Date :** 13 mai 2015

**Lieu :** Centre culturel Bonnevoie  
2, rue des Ardennes - Luxembourg-Bonnevoie

**Horaires :** de 19h00 à 22h00

**Traduction :** en français,  
langue des signes allemande  
et transcription simultanée sur demande

**Entrée libre**





# Programme

## Semaines de sensibilisation

du 2 au 17 mai 2015



### Projections de films

En collaboration avec Utopia s.a.

À la suite de la diffusion, une discussion avec le public permettra d'échanger des idées sur le thème du film.

#### « Jenseits der Stille »

**Durée :** 108 minutes

**Régie et script :** Caroline Link

**Prix :** 1997 : « Deutscher Filmpreis » dans les catégories Meilleur rôle principale (Testud) et Meilleure musique de film

1997 : « Bayerischer Filmpreis » dans les catégories Meilleur nouveau réalisateur et Meilleure musique de film

1997 : « Gilde Filmpreis » en Or

1997 : Prix du Meilleur Script et Grand Prix du « Tokyo International Film Festival »

1998 : Nominé pour les Oscars dans la catégorie Meilleur film étranger

**Acteurs :** Tatjana Trieb, Sylvie Testud, Howie Seago, Emmanuelle Laborit, Sibylle Canonica

**L'histoire :** Quel bruit fait le soleil quand il se lève? Quel est le son de la neige quand elle tombe sur la pelouse? Deviner les bruits est le jeu favori de Lara et de son père sourd. Dans sa famille, Lara est la seule qui peut entendre et parler. Dès son jeune âge, elle parle à ses parents en langue des signes et les aide en tant que traductrice dans toutes les situations de la vie. Mais devenue adolescente, Lara a découvert son intérêt pour la musique et commence à jouer de la clarinette. Son père interprète cela comme un affront à sa surdité et s'éloigne de plus en plus de sa fille. Ce n'est que par un coup du sort qu'il comprend progressivement Lara.

**Date :** 12 mai 2015

**Lieu :** Utopolis Kirchberg

**Horaires :** de 19h00 à 22h00  
Réservation conseillée

**Langues :** Allemand, sous-titres en allemand,  
version « audiodescription » si disponible

**Traduction :** en langue de signes allemande de la discussion  
à la suite de la diffusion

**Réservation conseillée**

**Entrée libre**



# Programme

## Semaines de sensibilisation

du 2 au 17 mai 2015



### Gala « Inclusion »

#### Art et Culture sans barrières

Pour la première édition de ce Gala dans le cadre des Semaines de sensibilisation de la Ville de Luxembourg, art et culture se rencontrent sans barrières.

Au Conservatoire de musique de la Ville de Luxembourg, théâtre, danse, pantomime et musique se présentent dans un programme varié en présence d'artistes d'exception. Sascha Lang du comité participatif de la Ville de Luxembourg anime la soirée et nous guide à travers le programme.

Sont présents au Gala :

Dadofonic, la troupe de théâtre de la Ligue HMC, présente de nouvelles scènes et font ainsi le lien entre les différentes présentations. De petites interventions, créées spécialement pour la soirée vont nous émerveiller.

Jean Ziata, bien connu par tous, avec son accordéon et sa guitare qui font partie de lui comme l'eau à la vie. Ce musicien aveugle né en Afrique, grandit au Luxembourg vous charmera à travers son grand répertoire.

L'artiste Jomi compte parmi les plus célèbres pantomimes d'Allemagne. On n'a pas besoin de mots pour parfaitement comprendre cet artiste sourd. Avec ces deux numéros envoûtant, il nous amène dans un voyage émerveillant.

Que la danse n'existe pas uniquement pour ceux qui savent marcher, c'est les cyclo-danseurs de Belgique qui nous le montrent. Aussi dans un fauteuil roulant, la danse procure une énorme joie de vivre.

De Hambourg vient le groupe „Mischa Gohlke Band“. Le guitariste malentendant se produit ensemble avec Katrin Wulff sur scène et présente sa chanson „anderssein vereint“ (être différent réuni).

Cette chanson est la nouvelle « chanson de l'inclusion » et est produite par une firme luxembourgeoise. Le 16 mai sera la première de la chanson sur scène.

Mischa Gohlke et son groupe de 5 musiciens ont un style Blues-Rock. La chanteuse Katrin Wulff était vocaliste de Xavier Naidoo.

Un vin d'honneur, offert par la Ville de Luxembourg, sera servi après le Gala en collaboration avec les différentes associations œuvrant dans le domaine des besoins spécifiques.

**Date :** 16 mai 2015

**Lieu :** Conservatoire de la Ville de Luxembourg

**Horaires :** de 19h00 à 22h30

**Traduction :** en langue des signes allemande

**Réservation conseillée**  
**Entrée libre**

**Information et réservation :**

- Conservatoire de musique, 33, rue Charles Martel  
LU-VE : 10h00-18h30
- Luxembourg City Tourist Office, 30, Place Guillaume II  
LU-SA : 9h00-18h00 et DI : 10h00-18h00
- Grand Théâtre, Rond-point Schuman LU-VE : 10h00-18h30



# 4<sup>e</sup> édition des Semaines de sensibilisation



Informations et réservations :  
Ville de Luxembourg  
Intégration et besoins spécifiques

T. : 4796 4215

[makayser@vdl.lu](mailto:makayser@vdl.lu)

[www.vdl.lu](http://www.vdl.lu)

 ville de Luxembourg

 @CityLuxembourg



# Liste des partenaires

- A.P.E.Lux - Anlaufstelle für Pädagogen und Eltern Luxemburg
- ADAPTH
- ALAN - Association Luxembourgeoise d'Aide pour les personnes atteintes de maladies neuromusculaires et de maladies rares
- ABLB asbl - Association Luxembourgeoise Borréliose de Lyme asbl
- ALPADOC - Association luxembourgeoise des patients à douleurs chroniques
- AMVA asbl - Association pour Malvoyants et Aveugles
- APPAAL - Association des Parents de Personnes atteintes d'Autisme de Luxembourg asbl
- Association des Aveugles et Malvoyants du Luxembourg
- Association Luxembourgeoise des pédagogues curatifs
- Association Luxembourg Alzheimer
- Association des Parents d'Enfants Mentalement Handicapés Domaine du Château APEMH
- ATP asbl – Service Jobcoaching
- AVR – Association Victimes de la route
- Besondere Geschwister asbl
- Brasserie Roder
- Casa Fabiana
- CET - Centre pour l'égalité de traitement
- CGAL - Chiens Guides d'Aveugles au Luxembourg asbl
- Croix-Rouge luxembourgeoise
- DAAFLUX asbl.
- Dysphasie.lu
- FAL - Fondation Autisme Luxembourg
- Fondation Kraizberg
- Fondation Letzebuenger Blannenverenegung
- Help
- Hörgeschädigtenberatung SmH
- Info-Handicap
- Klaro - Centre de compétences pour langage facile (APEMH)
- LACI - Lëtzebuenger Associatioun vun de Cochlear Implantéierten asbl
- LAP - Letzebuenger Aktionskrees Psychomotorik
- Les 2 Musées de la Ville de Luxembourg
- Les Théâtres de la Ville de Luxembourg
- LGIPA - Lëtzebuenger Gesellschaft fir Individualpsychologie nom Alfred Adler
- Les enfants du soleil asbl
- Ligue HMC - Collectif Dadofonic
- Luxembourg Paralympic Committee
- Luxembourg Sitting Volleyball
- Luxembourg City Tourist Office
- Luxrollers asbl
- magic moving pixel s.a.
- Mental Health Organization asbl
- Multiple Sclérose Luxembourg asbl
- Nëmme mat eis ! asbl
- Optin s.a.
- Parkinson Luxembourg asbl
- Porta Nova
- Quadro Delizioso
- RAHNA - Muppen ennerstetze Leit am Rollstull asbl
- SCAP - Service de consultation et d'aide pour troubles de l'attention et de perception et du développement psychomoteur
- Service des sports de la Ville de Luxembourg
- Slang Music, Media, Deko, Consulting
- Solidarität für Hörgeschädigte asbl
- Stéftung Hëllef Doheem
- Téléthon 2015
- Treffpunkt ADHS asbl
- Tricentenaire asbl
- Utopia s.a.
- ZAK - Zesummen aktiv asbl
- Zesummen fir Inklusioun asbl / Ensemble pour l'inclusion asbl (anciennement „Elteren a Pedagoge fir Integratioun“ asbl)
- D'autres associations peuvent encore se rajouter en tant que partenaires / weitere Vereine können noch als Partner mit in die Aktionen eingebunden werden.